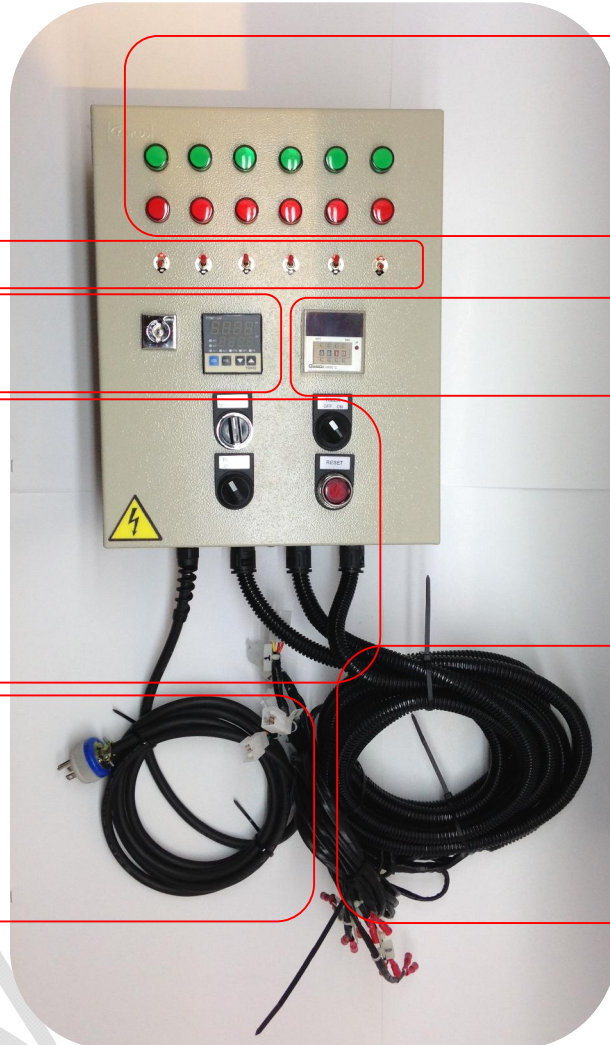


คู่มือการติดตั้งและใช้งาน

ตู้ควบคุมอุณหภูมิเตาอบและชุดจุดสปาร์คหัวเตาอินฟราเรด รุ่น PP131019



ไฟแสดงสถานะการทำงาน

เขียว : เบิร์นเนอร์กำลังทำงาน

แดง : เบิร์นเนอร์หยุดทำงาน

สวิตช์ เปิด/ปิด การทำงานอิสระ

เครื่องควบคุมอุณหภูมิ
(Temperature Controller)

เครื่องหน่วงเวลา ตั้งเวลาปิด
(Delay Off Timer)

สวิตช์ควบคุมการทำงาน

ซ้ายบน FAN : ON-OFF-AUTO

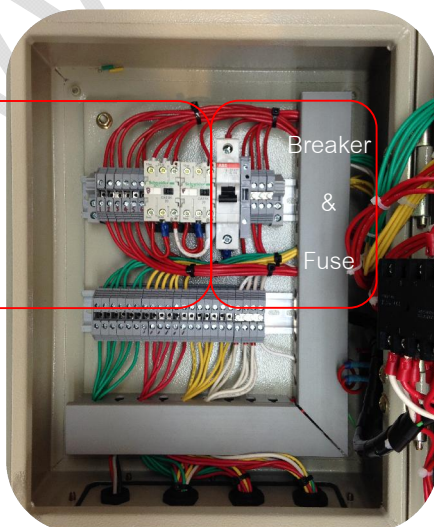
ขวาบน TIMER : OFF-ON

ซ้ายล่าง BURENR : OFF-ON

ขวาล่าง BURNER : RESET

สายไฟต่อเข้าตู้พร้อมเต้าเสียบ

สายไฟตอกเข้ากล่องสปาร์ค
และวาล์วไฟฟ้า

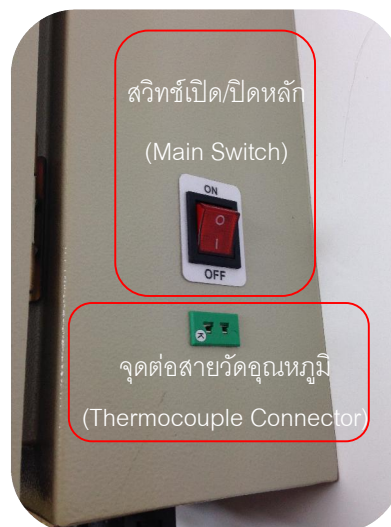


รีเลย์ (Relay)

ชุดสปาร์ค - ซ้าย

พัดลม - ขวา

Breaker
&
Fuse

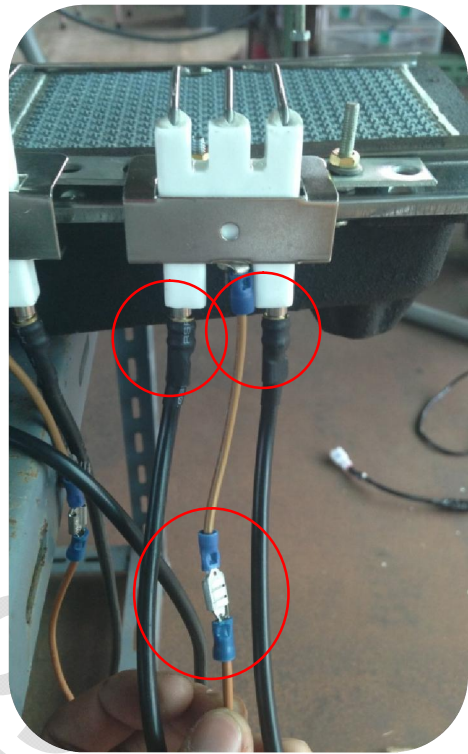
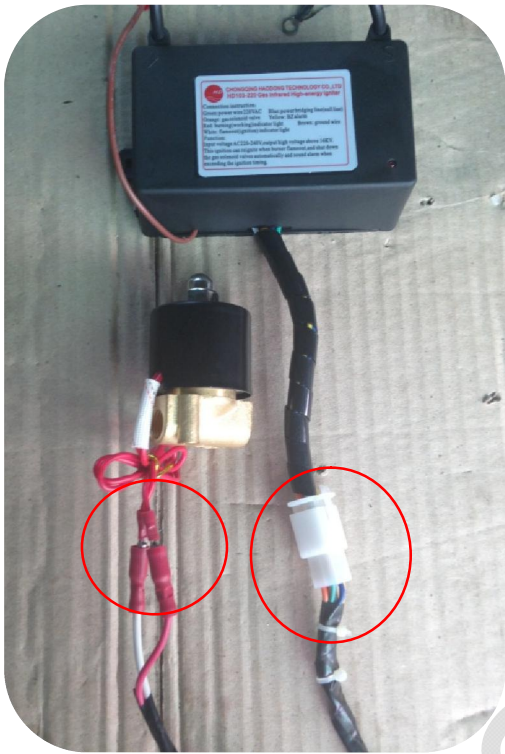


สวิตช์เปิด/ปิดหลัก

(Main Switch)

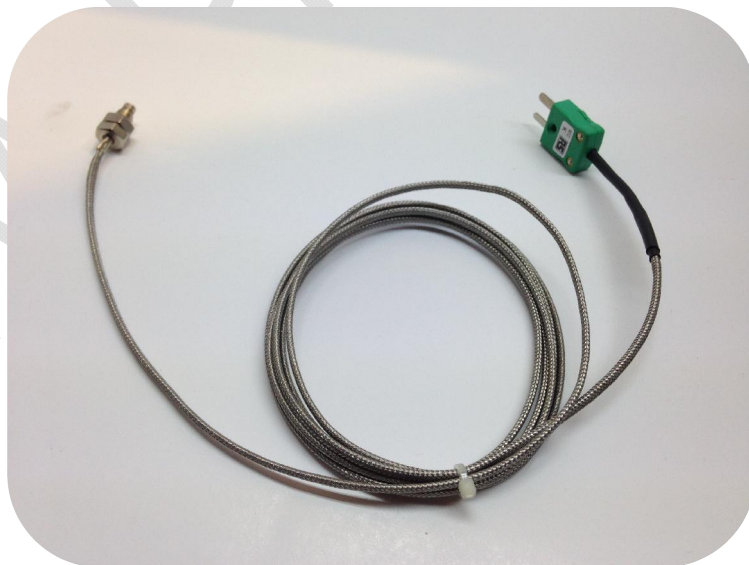
จุดต่อสายวัดอุณหภูมิ

(Thermocouple Connector)



รูปที่ 4 จุดเชื่อมต่อระหว่างตู้กับกล่องจุดสปาร์คและวาล์วไฟฟ้า รูปที่ 5 จุดเชื่อมต่อระหว่างกล่องจุดสปาร์คกับเช็วสปาร์ค

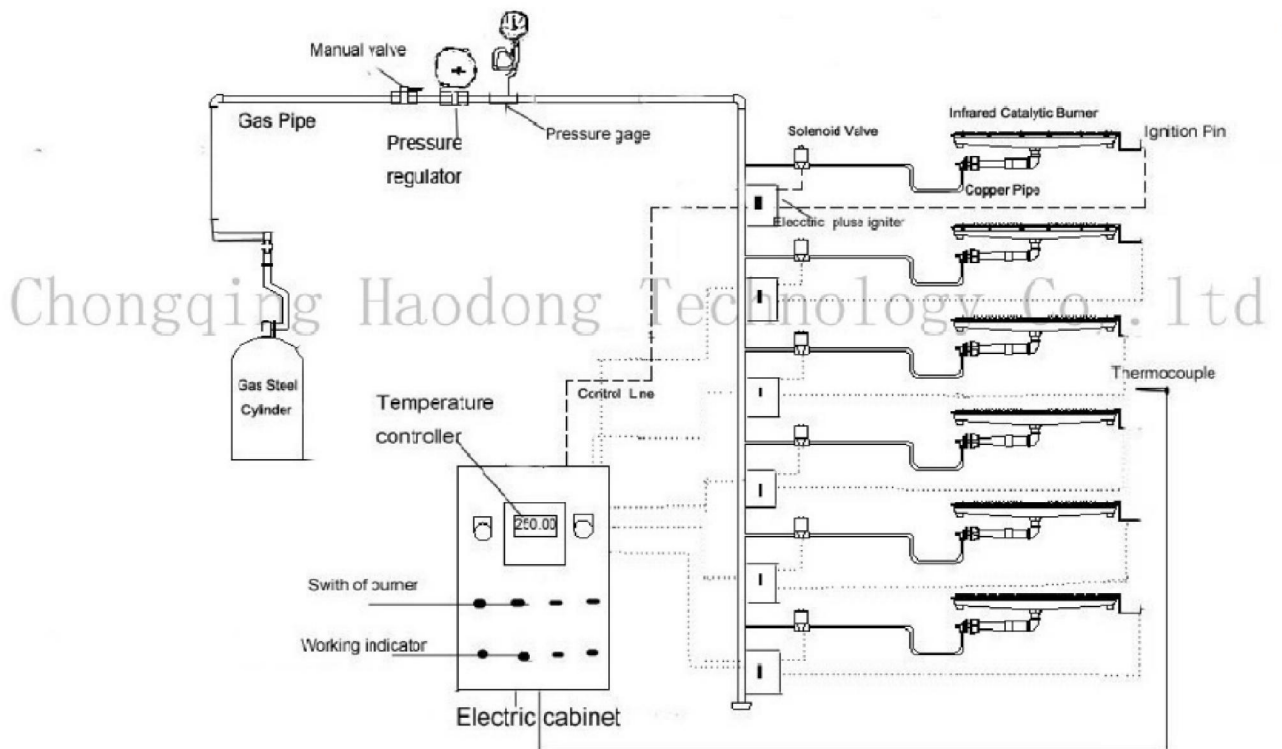
* สายสปาร์คสามารถทนอุณหภูมิสูงสุด 125°C ควรติดตั้งในตำแหน่งที่ไม่โดนความร้อนสูง หรือนอกเตาอบ



รูปที่ 6 สายวัดอุณหภูมิอากาศ ยาว 2 เมตร จุดเชื่อมต่อ เกลียว 1/4"

ติดตั้งผนังเตาจุดไกลสุดจากหัวเตา

Infrared Catalytic Gas Burner Deployment Diagram



รูปที่ 7 แสดงการติดตั้งอุปกรณ์ต่างๆและการเดินท่อแก๊สเข้าสู่อุปกรณ์



รูปที่ 8 แสดงการติดตั้ง Low Gas Pressure Regulator และ เกจวัดแรงดันก่อนเข้าสู่อุปกรณ์

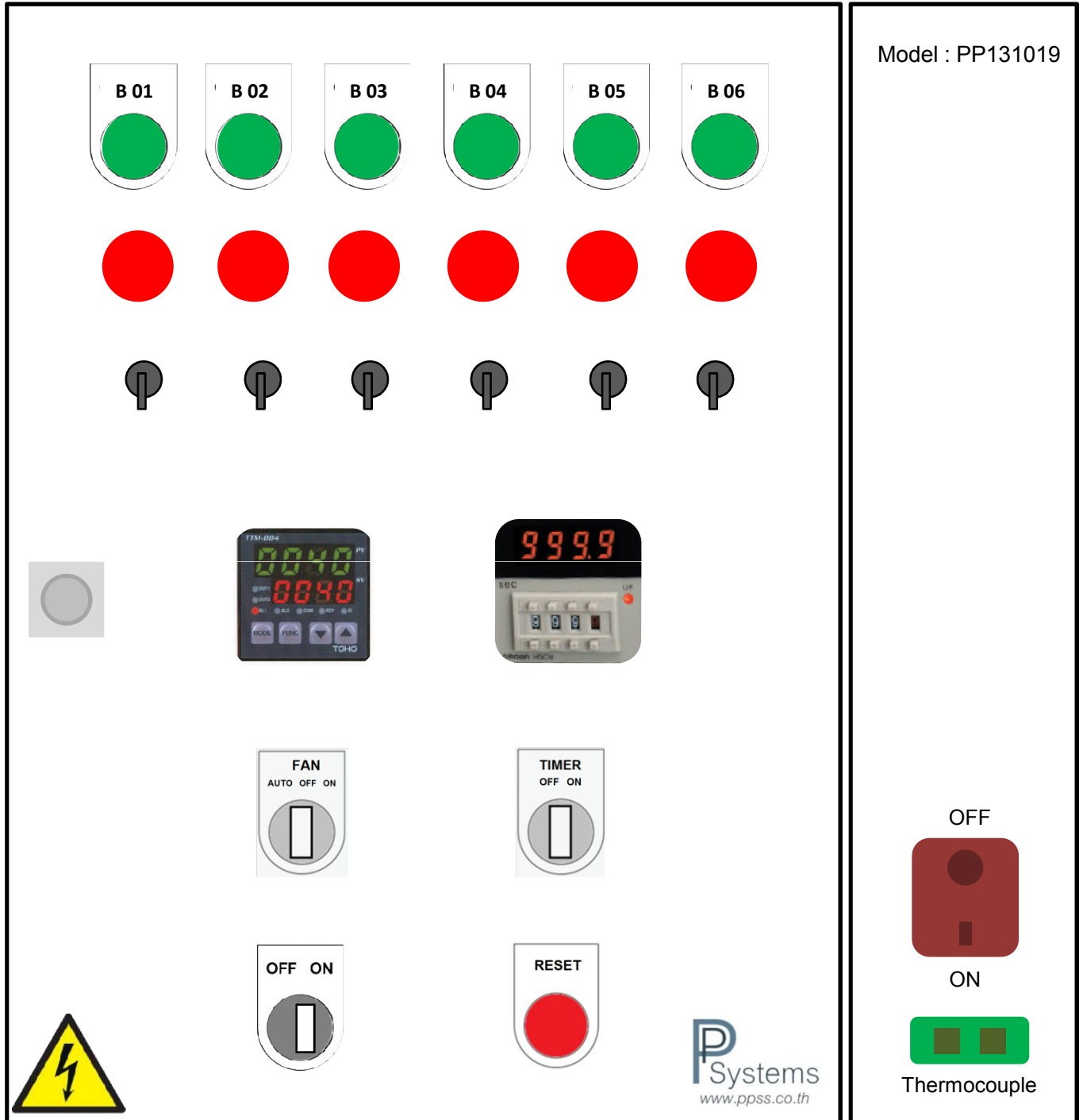
แรงดันตั้งสูงสุดไม่ควรเกิน 70mbar สามารถปรับได้จาก Regulator

Operating Instruction

FAN ON OFF AUTO	OFF ON	TIMER OFF NO	RESET	DESCRIPTION
OFF	OFF	OFF	-	เริ่มต้นการทำงานโดยการกดสวิทช์หลักด้านข้างตู้ไปยังตำแหน่ง "ON" Temp. Control จะแสดงอุณหภูมิของเตาอบ (PV) และค่าอุณหภูมิตั้ง (SV) เบียร์นเนอร์จะยังไม่เริ่มการทำงาน
OFF	ON	OFF	-	เบียร์นเนอร์เริ่มทำงานโดยเปิดวาล์วไฟฟ้าและจุดสปาร์ค 1. เมื่ออุณหภูมิ PV < SV เบียร์นเนอร์ทำงานไฟแสดงสถานะแสดงสีเขียว 2. เมื่ออุณหภูมิ PV ≥ SV เบียร์นเนอร์จะหยุดทำงานอัตโนมัติไฟแสดงสถานะดับ อย่างไรก็ตามอุณหภูมิในเตายังคงสูงขึ้นถึงระดับหนึ่ง และจะเริ่มลดต่ำลง * การหยุดการทำงานของเบียร์นเนอร์เพื่อลดปริมาณความร้อนส่งเข้าสู่เตาควบคุมอุณหภูมิให้ได้ตามที่ได้อัปเดตค่าไว้ (SV) เบียร์นเนอร์จะกลับทำงานอีกครั้งเมื่อ PV < SV * พัดลมดูดอากาศยังไม่ทำงาน
ON	ON	OFF	-	พัดลมดูดอากาศจะทำงานทันทีเมื่อสวิทช์อยู่ในตำแหน่ง "ON"
AUTO	ON	OFF	-	พัดลมดูดอากาศจะยังไม่ทำงานทันที แต่จะทำงานต่อเมื่ออุณหภูมิในเตาอบถึงค่าที่ตั้ง หรือ PV ≥ SV เพื่อควบคุมอุณหภูมิเตาอบไม่ให้สูงจนเกินไป
AUTO	ON	ON	-	Timer จะเริ่มทำงานทันที และเบียร์นเนอร์จะหยุดการทำงานเมื่อครบตามกำหนดเวลาที่ตั้งไว้ จะมีไฟสีแดงที่ปุ่ม Reset แสดงเมื่อครบตามกำหนดเวลา
AUTO	ON	ON	PRESS	เมื่อเบียร์นเนอร์บางตัวไม่สามารถทำงานได้ หรือจุดสปาร์คไม่ติด สัญญาณไฟสีแดงหน้าตู้ควบคุมจะแสดง ในตำแหน่งของเบียร์นเนอร์ตัวนั้นๆ ให้กดปุ่ม RESRT เพื่อสั่งให้เริ่มการทำงานใหม่

คำเตือน : โปรดปิดสวิทช์หลักทุกครั้งหลังเลิกใช้งาน และกรุณาปฏิบัติตามคำแนะนำในคู่มืออย่างเคร่งครัด หากเกิดความเสียหายจากการนำไปใช้นอกจากที่ระบุในคู่มือนี้ ทางบริษัทฯจะไม่รับผิดชอบกรณีใดๆทั้งสิ้น

Control Box Model : 131019 Designed by PP Systems (Haodong Infrared Heating System : DIY)



บริษัท พีพี ซิสเต็ม จำกัด 49 ซอยลี้วันเจ็อนุสรณ์2 สุขุมวิท 70/3 บางนา กรุงเทพฯ 10260

Tel : 02 399 4930 Fax : 02 745 2098 Email : satit@ppss.co.th Website : www.เตาอินฟราเรด.com